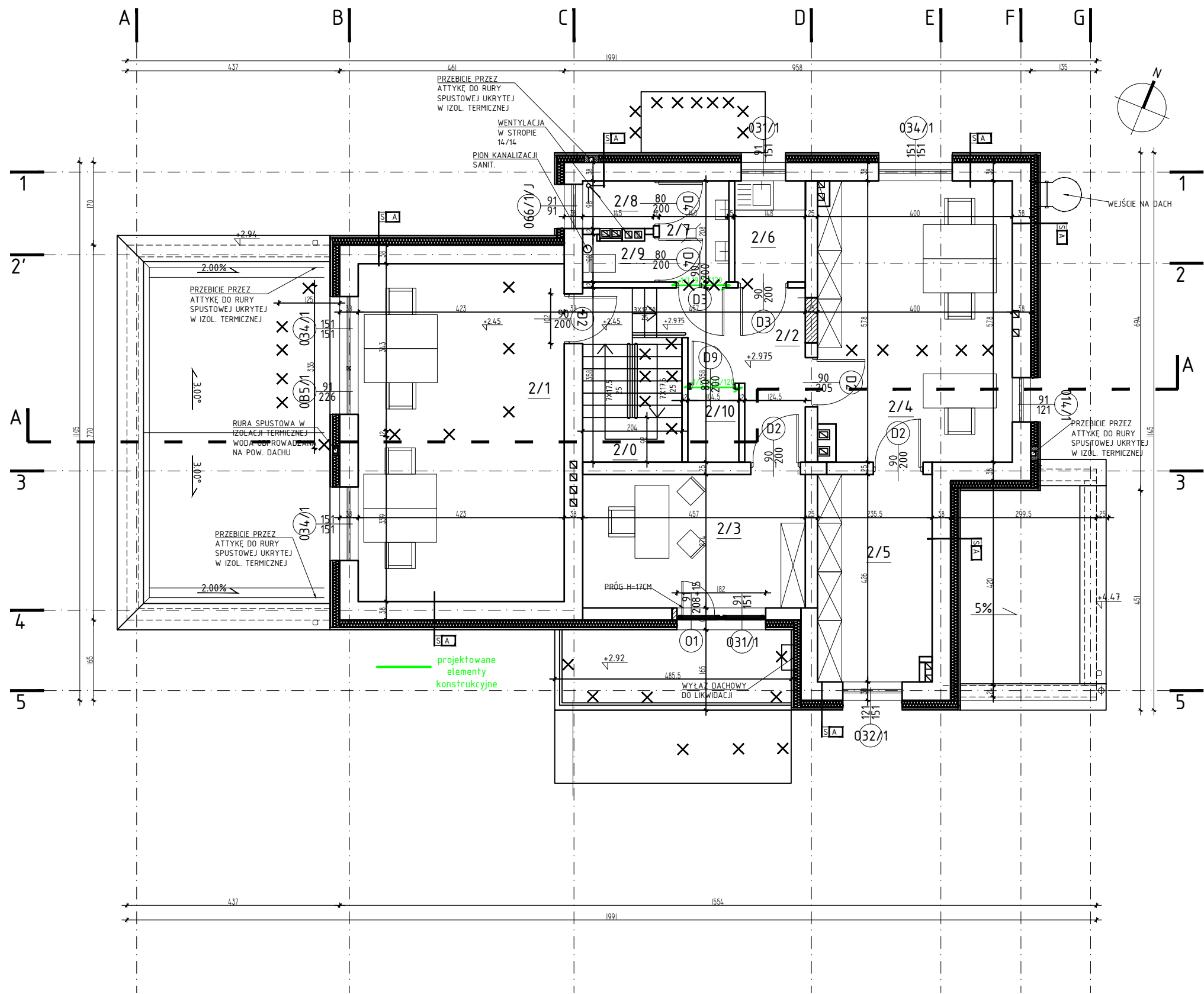


PIĘTRO



- XXX PROJEKTOWANE WYBURZENIA
- PROJEKTOWANE ŚCIANY, WYPEŁNIENIA

<div>PRACOWNIA</div> <div><div>GDA</div><div>ARCHITEKCI</div></div> <div>al.Grunwaldzka 219 I piętro, lok.7 80-266 Gdańsk, <div>biuro@gdaa.pl www.gdaa.pl +48 504 724 669</div></div>	<div>NAZWA INWESTYCJI</div> <div>KOMPLEKSOWY REMONT, TERMOMODERNIZACJA I PRZEBUDOWA POSTERUNKU POLICJI W LUBICHOWIE WRAZ Z WYKONANIEM INSTALACJI WEWNĘTRZNYCH: C.O., WOD.-KAN., ELEKTRYCZNEJ, TELETECHNICZNEJ, ORAZ ZAGOSPODAROWANIEM DZIAŁKI NR 176.</div> <div>ADRES INWESTYCJI</div> <div>LUBICHOWO, UL. B. PRUSA 7, WOJ. POMORSKIE, POWIAT STAROGARDZKI, DZ. NR 176, OBRĘB: LUBICHOWO 0002,</div>	<div>INWESTOR</div> <div>KOMENDA WOJEWÓDZKA POLICJI W GDAŃSKU, 80-819 GDAŃK, UL. OKOPOWA 15</div>	<div>ZESPÓŁ AUTORSKI</div> <div>mgr inż. MARCIN BARTOŚ</div>	<div>NR UPRAWNIEN</div> <div>POH/0112/P00K/13</div>	<div>PODPIS</div>	<div>FAZA</div> <div>PROJEKT BUDOWLANY</div>	<div>DATA</div> <div>X.2017</div>
			<div>mgr inż. MACIEJ BURGLIN</div>	<div>POM/0131/P00K/09</div>		<div>NAZWA RYSUNKU</div> <div>PIĘTRO</div>	<div>NR RYSUNKU</div> <div>K.3.</div>
			<div>mgr inż. arch. KRZYSZTOF GAŚSIOR-DABROWSKI</div>			<div>BRANŻA</div> <div>KONSTRUKCJA</div>	<div>SKALA</div> <div>1:100</div>